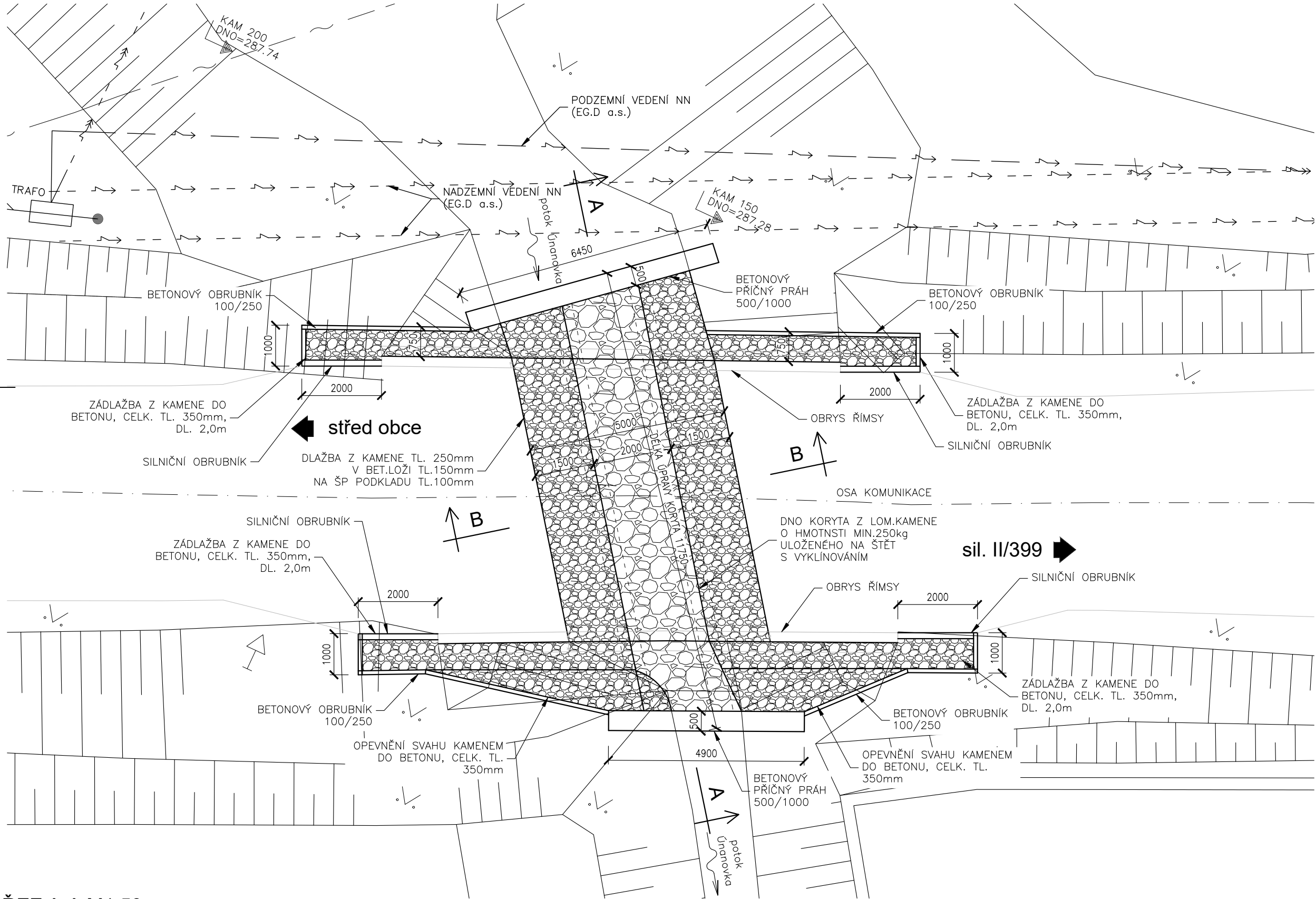
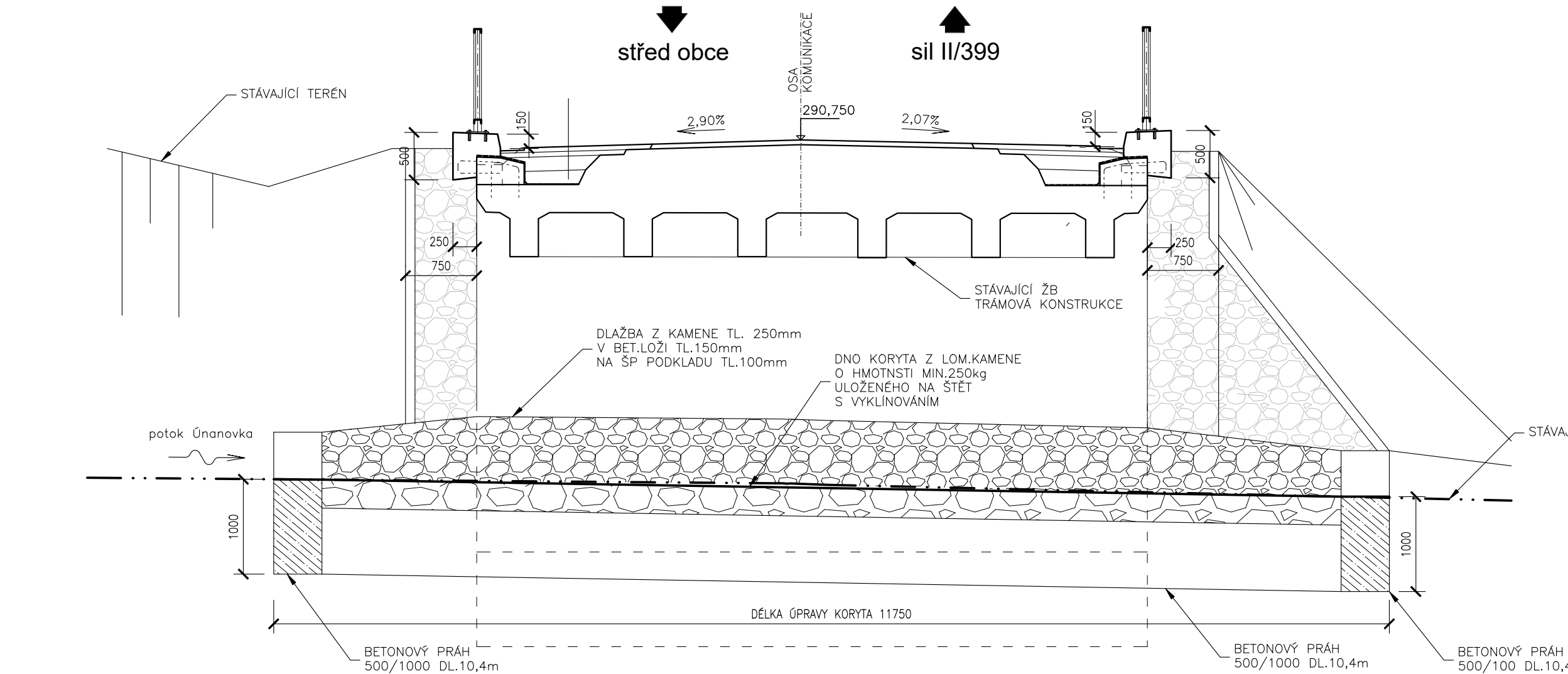


ÚPRAVY POD MOSTEM

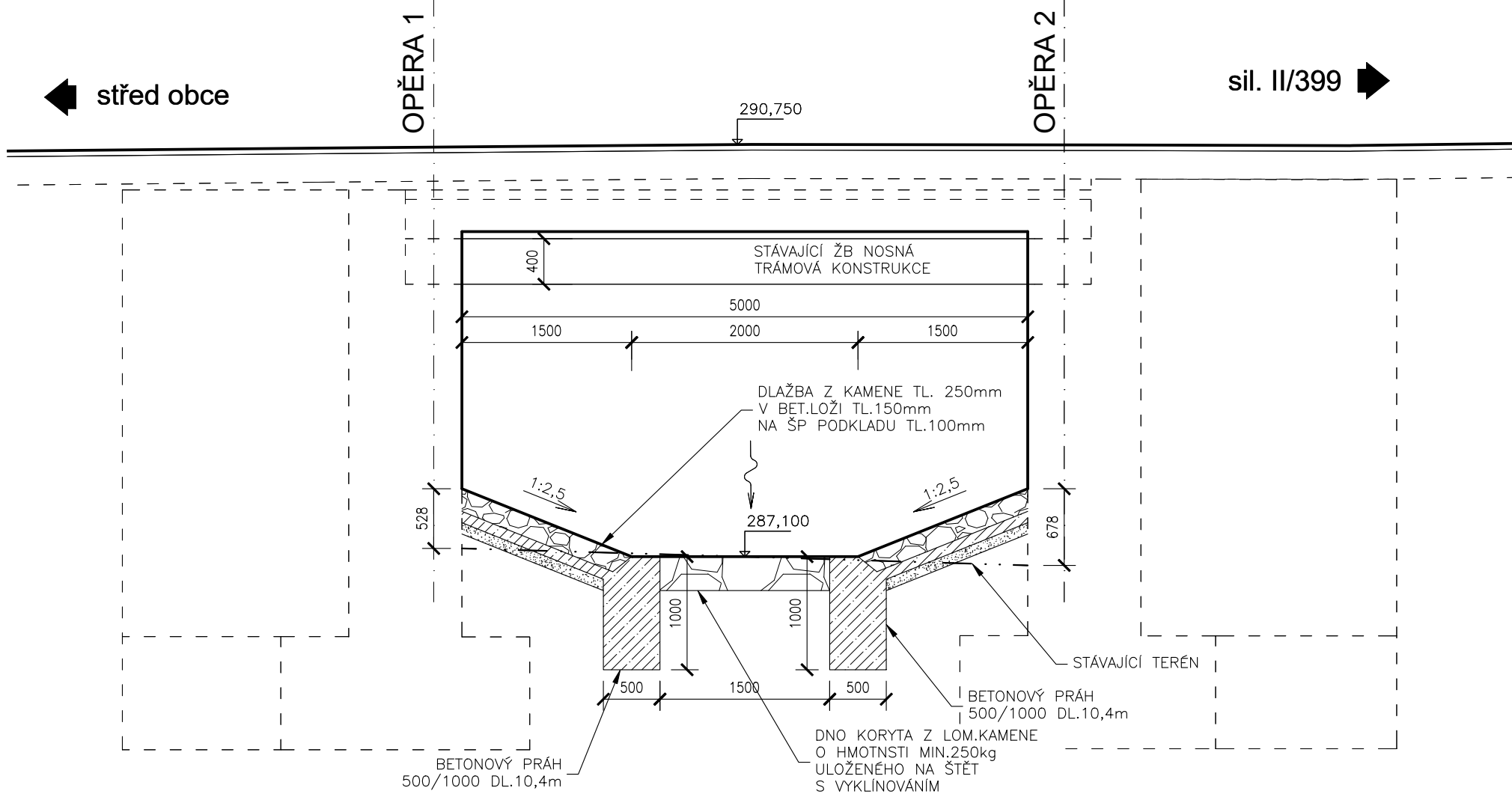
PŮDORYS M1:100



ŘEZ A-A M1:50
(PODÉLNÝ ŘEZ UPRAVENÝM KORYTEM POTOKA POD MOSTEM)



ŘEZ B-B M1:50
(KOLMÝ ŘEZ UPRAVENÝM KORYTEM POTOKA POD MOSTEM)




BETONY DLE ČSN EN 206+A1

BETONOVÉ LOŽE KAM.DLAŽBY C20/25n – XF3
BETONOVÉ PRAHY C25/30 – XF3

–BETONY JSOU OZNAČENY PODLE ČSN EN 206+A1 – BETON, SPECIFIKACE, VLASTNOSTI, VÝROBA A SHODA (73 2403)

Souřadnicový systém: S-JTSK
Výškový systém: Bpv

R ROAD-TRAFFIC		ROAD-TRAFFIC s.r.o. Husova 220 742 83 Klimkovice Česká republika		ID schránky: ykpas86 IČ: 099 73 338 DIČ: CZ09973338 email: info@road-traffic.cz www.road-traffic.cz
INVESTOR:		 Správa a údržba silnic Jihomoravského kraje príspevková organizace kraje oblast Zápád Kotkova 3725/24 669 02 Znojmo		ID schránky: k3n58e7 IČ: 709 32 581 Demall: zapad@susjmk.cz www.susjmk.cz
HLAVNÍ INŽENÝR PROJEKTU		Ing. Kristýna Klajmonová, Ph.D.		JEDNATEL SPOLEČNOSTI
ZODPOVĚDNÝ PROJEKTANT		VYPRACOVAL		KONTROLOVAL
Ing. Kristýna Klajmonová, Ph.D.		Ing. Kristýna Klajmonová, Ph.D.		Ing. Michal Kostelecký
KRAJ: JIHMORAVSKÝ		POVĚŘENÝ OÚ: ZNOJMO		OBEC: ÚNANOV
NÁZEV AKCE:		MOSTNÍ OBJEKT III/39921-1 ÚNANOV		ČÍSLO ZAKÁZKY
				22-001
				STUPĚŇ
				TP
				DATUM
				BŘEZEN 2022
STAVEBNÍ OBJEKT:		FORMÁT		8 A4 (840x594)
Most ev.č.39921-1		MĚŘITKO		1:50
PŘÍLOHA:		ČÁST:		ČÍSLO PŘÍLOHY:
Úpravy pod mostem				10